

## ***C. E. N. S N° 178 Pbro. Mariano Iannelli***

**Docentes:** Prof. Arancibia, Mirtha Susana

**Primer ciclo    división: tercera**

**Turno:** nocturno

**Espacio Curricular: Historia y Geografía**

**Título de la Propuesta: “ESPACIO GEOGRAFICO MUNDIAL”**

### **Contenidos:**

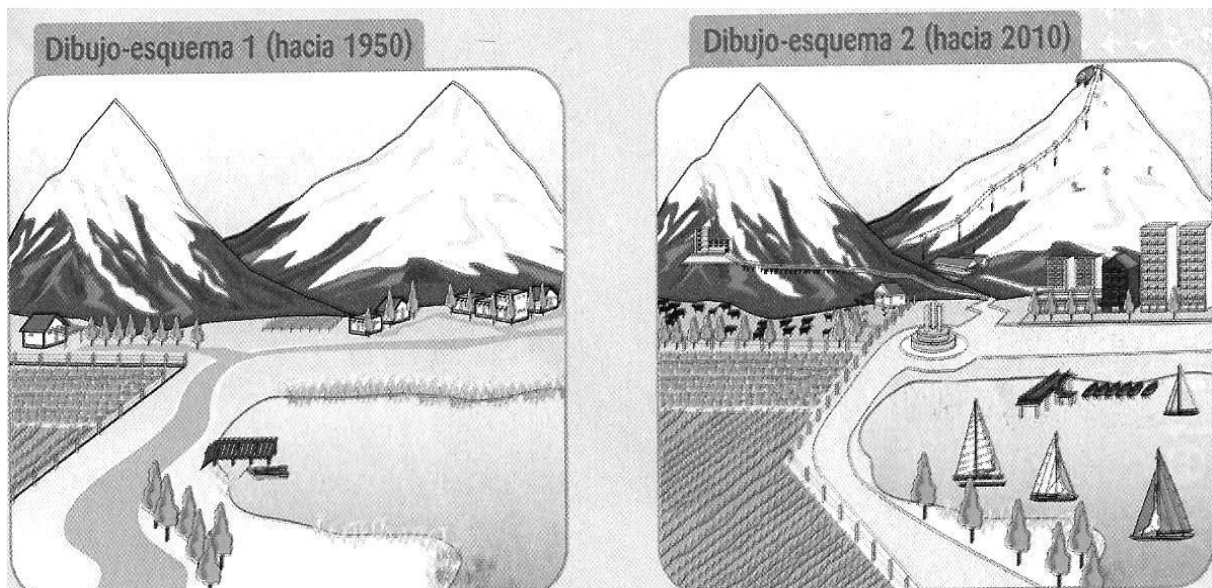
- Espacio Geográfico: conformación y evolución, espacio mundial, localización-problemática del mundo actual.

### **Desarrollo de actividad:**

#### **EL ESPACIO GEOGRÁFICO**

El espacio geográfico es aquel espacio en el que vivimos y está formado por **objetos naturales**, que son aquellos que vemos en la naturaleza, como los ríos, las montañas, los bosques, las playas, etc.; y también los por **objetos artificiales**, que los seres humanos han construido para satisfacer sus necesidades, como las ciudades, los edificios, las rutas, los campos cultivados, entre otros. Además, existen relaciones entre esos objetos y la sociedad, y entre las distintas personas que conforman la sociedad.

1. Observe estos dos dibujos de un mismo espacio y analiza:
  - a) Qué cambios se han manifestado sobre el espacio geográfico a través del tiempo?
  - b) A qué se debe estos cambios?
  - c) como te imaginarias tu espacio geográfico en un futuro, explica qué cambios realizaste con ejemplos de nuestro espacio local?



2. Realiza una lectura comprensiva del texto y comente:

Desde el comienzo de la humanidad el hombre se relacionó con la naturaleza y fue dejando su sello, sus huellas, en el espacio que iba ocupando. En un principio, las condiciones naturales del ambiente en que vivía le planteaban muchas limitaciones, pero con el correr del tiempo, los hombres se organizaron socialmente para conseguir distintos fines.

El espacio geográfico **cambia con el tiempo**, no es estático. Una de las cosas por las cuales se modifica es porque sobre él se materializan acciones, producto de las decisiones que toman los integrantes de la sociedad de acuerdo con las necesidades y con los intereses que persiguen. Por eso se dice que el espacio geográfico es **una construcción social**.

Otra característica importante es que el espacio geográfico está **organizado por la sociedad**, los distintos sujetos de la sociedad (empresarios, comunidad, políticos, etc.) pueden compartir o no intereses comunes y van dejando una huella en el espacio.

- a) qué significa que el espacio no es estático?
- b) Con todo lo analizado, construyamos con nuestras palabras el concepto de “espacio geográfico mundial”. El cuál es el espacio a estudiar en este ciclo.

3- Contextualizando el momento que nos toca vivir, tomando todos los recaudos que los especialistas nos recomiendan. Analizamos la información y extraemos los países que se encuentran como pises de riesgo según el nivel de infectados con el coronavirus covi-19 en el mundo.

4- Trabajo con la información del punto anterior y clasifico según al continente que corresponda, localizándolos en lo posible en el mapa trabajado la última clase.

5- a- Que continente tiene más países infectados, Y cuáles serían sus causas.

b- ¿Cuál es la situación de américa?

c- Que hábitos cambiaste con esta pandemia: ¡realiza una lista con 5 hábitos que haces y te gustaría que todos hagan!!!