

**ESCUELA:** CENS MEDANO DE ORO

**DOCENTE:** Sonia Gutierrez

**CURSO:** 1er Año

**Nivel:** Educación para adultos

**Turno:** Vespertino

**Espacio Curricular:** HISTORIA Y GEOGRAFIA

**TITULO:** EL ESPACIO GEOGRAFICO Y SUS FORMAS DE REPRESENTARLOS

**Contenidos:** *Geografía*

➤ Escalas. Mapas. Planos Imágenes aéreas y satelitales.

**Actividades de Geografía:**

1-Lee el texto: “Del globo terráqueo a la superficie plana de la tierra”

**DEL GLOBO TERRÁQUEO A LA SUPERFICIE PLANA DE LA TIERRA**

La representación más precisa de nuestro planeta es el **globo terráqueo**, pero esta no es útil si lo que se quiere es, por ejemplo, reconocer un país o distinguir una región o una ciudad. En estos casos es necesario pasar de una superficie esférica a una plana, como son los **mapas**, las **cartas** y los **planos**. Estos documentos que siempre han caracterizado el trabajo geográfico representan una superficie plana, reducida y aproximada de la superficie terrestre o de una parte de ella.

Nuestro mundo, que es curvo y tridimensional, se convierte en una superficie plana, de sólo dos dimensiones, al ser representado en un papel.

En los mapas se representan espacios geográficos más extensos que en las cartas y los planos; en consecuencia, los primeros muestran una cantidad menor de detalles.

Estos recursos gráficos son herramientas fundamentales tanto para el análisis como para la explicación de la relación hombre-medio. Los geógrafos utilizan estos recursos para interpretar los hechos físicos y humanos del planeta.

En estas páginas, pueden observar varias representaciones cartográficas. Cada una de ellas muestra la distribución de determinados hechos geográficos en parte de la superficie terrestre.

**PLANISFERIO:**

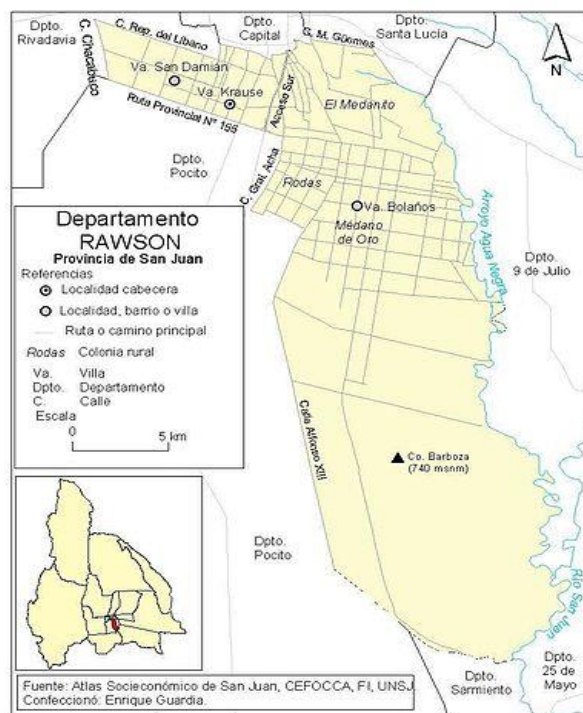


Países afectados por CORONA VIRUS



Representa el relieve en el mundo entero

**DOCENTE RESPONSABLE: SONIA GUTIERREZ**



2) Responde:

- ¿Qué representa el planisferio?
- ¿Qué representa el globo terraqueo?
- ¿Qué es un mapa? ¿Quiénes los confeccionan?
- ¿Cuáles son los elementos que podemos encontrar en el mapa?

### Cartografía de uso más frecuente: los mapas

Los mapas se clasifican en generales y temáticos.

Los **generales** expresan solamente las características físicas y políticas más representativas, por ejemplo los continentes, las regiones o los países.

Los mapas **temáticos** presentan la distribución y la intensidad de diversos hechos geográficos. Son ejemplos de estos mapas los geológicos, los de distribución de la población, los referidos a la producción agropecuaria o la contaminación ambiental, etc.

Los mapas temáticos son tan numerosos como los temas que se tratan de representar. Estos mapas pueden agruparse en las siguientes subclases: mapas estáticos y dinámicos y mapas cualitativos y cuantitativos.

Los mapas que muestran una situación temporal pueden ser estáticos o dinámicos. Los **mapas estáticos** reflejan un momento histórico determinado; por ejemplo, los resultados de las elecciones presidenciales de 1999 en la Argentina. Los **mapas dinámicos** muestran la evolución y las variaciones de un hecho durante un período, por ejemplo, el aumento del desempleo a lo largo de 10 años, las sucesivas etapas en el poblamiento de una provincia, etc.

Los **mapas cualitativos** representan hechos geográficos mediante signos, colores, sombreados, etc.; pero en ellos no se incluyen precisiones numéricas sobre esos hechos. Por ejemplo, un mapa cualitativo mostrará la presencia o la ausencia de ganado bovino u ovino en un territorio.

En cambio, los **mapas cuantitativos** muestran mediante datos numéricos el tema analizado. Por ejemplo, la densidad de población de un país, las temperaturas de una región, las precipitaciones durante determinado período, etc.

Para aprender más los invito a ver el siguiente video educativo:

<https://www.youtube.com/watch?v=8xZ8DuQwoGw>

3) Lee los siguientes documentos informativos:

### Los signos cartográficos

Los mapas son una representación simplificada y convencional de la superficie terrestre. ¿Por qué? Porque brindan una imagen incompleta del terreno. Se eligen, según el objetivo del mapa, los datos que se quiere representar. Para volcar esos datos en el mapa se utilizan signos convencionales, que varían de acuerdo con el espacio de que disponga el cartógrafo, es decir, según la escala del mapa. En estas páginas, pueden ver algunos ejemplos.

#### SIGNOS LINEALES

#### SIGNOS DE POBLACIÓN

Varían según la escala y el estilo del mapa. Deben indicar siempre el tamaño de la ciudad.

A pequeña escala	A escala media	A escala grande

Pictórico  
 Mapas antiguos

#### SIGNOS HIDROGRÁFICOS

Curso de agua permanente	Curso de agua intermitente	Lecho seco	Cañadón	Estero	Lago o laguna permanente	Laguna temporaria
Balsa a motor	Balsa con aparejo	Ferryboat y su recorrido	Catarata, cascada, salto	Rápido	Muro de embalse	Playa de piedra (restinga)
Playa de arena	Muelle para buques	Muelle para embarcaciones de poco calado	Malecón, 1) Espigón, 2) Escollera	Muelle flotante	Atracadero para ferryboat	Glaciares, hielo persistente
Canal		Zanja				

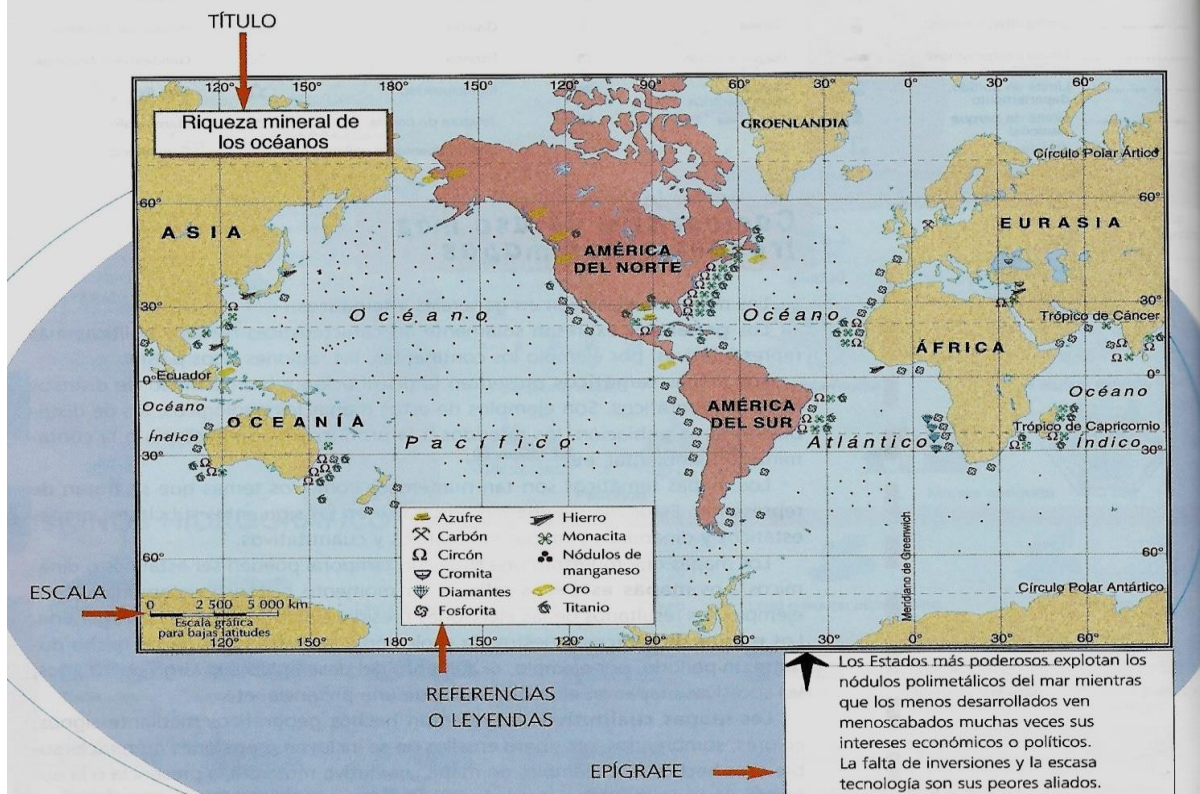
**SIGNOS CONVENCIONALES** Deben recordar el detalle que representan.

	Camino pavimentado		Viaducto		Vía férrea de una vía y trocha		Oleoducto
	Camino de tierra		Puente		Vía férrea de dos vías y estación		Oleoducto subterráneo
	Camino secundario		Puente para vehículos livianos		Vía férrea con puente y terraplén		Línea telefónica
	Camino principal que une localidades		Puente levadizo		Ferrocarril a cremallera		Línea de telégrafo
	Senda		Puente para jinetes		Plaza ferroviaria, (número de vías)		Línea de alta tensión
	Senda difícil		Puente giratorio		Desvío, vía auxiliar		Gasoducto
	Límite internacional		Iglesia		Edificio		Aduana
	Límite interprovincial		Capilla		Galpón		Prefectura marítima
	Límite interprovincial en litigio		Buque a pique		Fábrica		Gendarmería Nacional
	Límite de partido, departamento		Central termoeléctrica		Municipalidad		Faro fijo
	Límite de parque nacional		Chimenea		Jefatura de policía		Mareógrafo
	Alambrado		Silo		Destacamento de policía		Cementerio

**¿Cómo se lee un mapa?**

Para leer un mapa se deben analizar:

- el título o el epígrafe;
- las referencias o leyendas;
- la escala;
- los signos cartográficos empleados y la escala cromática;
- el tema o contenido;
- el sistema de proyección utilizado (si es que se especifica, de lo contrario se debe tener en cuenta la clasificación explicada en página 58);
- los datos básicos del tema que se representa;
- la extensión de los hechos representados.



3) A poner en marcha lo aprendido:



\*En los mapas anteriormente expuestos, realiza un mapa político (escribe el nombre de las provincias que lo conforman, océanos, mares y países limítrofes.), uno físico (colorea los distintos relieves y coloca su nombre), mapa temático sobre COVID-19- Y en el último mapa escribe todos los signos cartográficos que encuentres.

4) En tu celular utiliza google más para trazar el recorrido de tu casa a la escuela

5) Investiga:

¿Qué avances se han producido en estos últimos tiempos tanto en las técnicas como en los instrumentos utilizados para la realización de mapas y que han permitido obtener imágenes más reales, completas y detalladas de las superficies terrestres?

Busca información para enriquecer tus tareas de investigación.

**DIRECTOR: CARLO TRICOLI**