

GUÍA PEDAGÓGICA N° 24 DE RETROALIMENTACIÓN.

GRUPO N° 1

ESCUELA: BLAS PARERA.

C.U.E: 7000163-00

DOCENTES: NANCY MOLINA - BETTINA MARTINEZ – ALEJANDRA VARAS.

GRADO: 2° “A” Y 2° “B”.




TURNO: MAÑANA Y TARDE.

ÁREA/S: MATEMÁTICA, CIENCIAS SOCIALES Y TECNOLOGÍA.

TÍTULO DE LA PROPUESTA: “CONSTRUIR JUGANDO”.

CONTENIDOS: MATEMÁTICA: NUMERACIÓN HASTA 700. OPERACIONES DE SUMA Y RESTA CON DIFICULTAD. SITUACIONES PROBLEMÁTICAS. CUERPOS Y FIGURAS GEOMÉTRICAS. **CIENCIAS SOCIALES: ESPACIO URBANO Y RURAL. **TECNOLOGÍA:** EXPLORACIÓN LAS POSIBILIDADES Y LIMITACIONES DE LOS MATERIALES ENSAYANDO OPERACIONES TALES COMO DOBLAR, ROMPER ENTRE OTRAS.**

INDICADORES DE EVALUACIÓN PARA LA NIVELACIÓN:

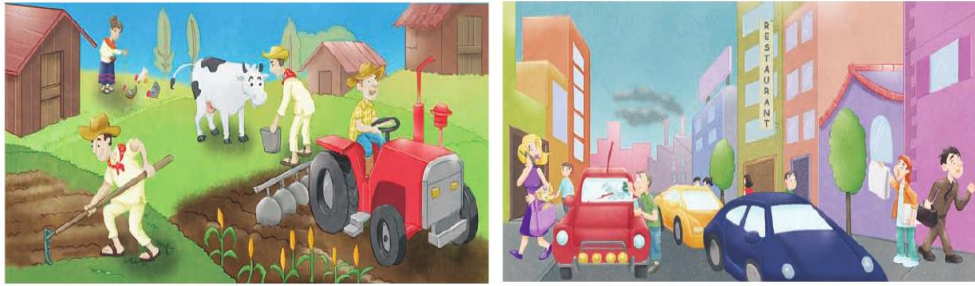
INDICADORES	SÍ 	NO 	EN PROCESO 
COMPRENDE LOS ENUNCIADOS Y CONSIGNAS.			
RESUELVE SITUACIONES PROBLEMÁTICAS.			
OPERA CON ESTRATEGIAS SENCILLAS DE CÁLCULO A PARTIR DE LA SUMA Y RESTA.			
LEE Y ESCRIBE NÚMEROS HASTA 700.			
RECONOCE DIFERENCIAS ENTRE CUERPOS Y FIGURAS GEOMÉTRICAS.			
IDENTIFICA ESPACIOS RURALES Y URBANOS.			
IDENTIFICA Y ELABORA UN PRODUCTO SELECCIONANDO LOS MATERIALES.			

DESAFÍO: DISEÑAR CON CUERPOS Y FIGURAS GEOMÉTRICAS UNA PEQUEÑA MAQUETA DEL ESPACIO URBANO O RURAL.

ACTIVIDADES:



1-OBSERVA Y COMPARA ESTAS IMÁGENES: SUS SEMEJANZAS Y DIFERENCIAS.



- A) **RESPONDE:** ¿PERTENECEN AL MISMO LUGAR? SI NO
- ¿LAS VIVIENDAS Y SUS CONSTRUCCIONES SON IGUALES? SI NO
 - ¿LA ACTIVIDAD QUE REALIZAN LAS PERSONAS EN CADA LUGAR ES IGUAL? SI NO
- B) **PINTA** LA OPCIÓN CORRECTA: ¿A QUÉ LUGARES PERTENECEN?

CAMPO SELVA CIUDAD PLAYA

ÁREA: MATEMÁTICA.

2- EN LA CIUDAD HAY MUCHOS KIOSCOS Y NEGOCIOS, **OBSERVA:**

KIOSCO

OFERTA

GALLETAS DE AGUA	\$62
GALLETAS VAINILLAS	\$ 38
JUGO ADES	\$53

A) **RESUELVE** ESTAS SITUACIONES:



ALMA

QUIERO COMPRAR 2 PAQUETES DE GALLETAS DE AGUA. ¿CUÁNTO DINERO VOY A NECESITAR?

CÁLCULO:

RESPUESTA:.....



JAVIER

YO QUIERO COMPRAR 1 PAQUETE DE VAINILLAS, 1 GALLETA DE AGUA, Y UN ADES. ¿CUÁNTO DINERO VOY A NECESITAR?

CÁLCULO:

RESPUESTA:.....

A) **DIBUJA** LOS BILLETES Y MONEDAS QUE NECESITARON PARA PAGAR.

CHICOS	BILLETES DE \$100	BILLETES DE \$10	MONEDAS DE \$1
ALMA			
JAVIER			

B) SI ALMA PAGÓ CON \$150. ¿CUÁNTO LE DIERON DE VUELTO?

CÁLCULO:
RESPUESTA:.....



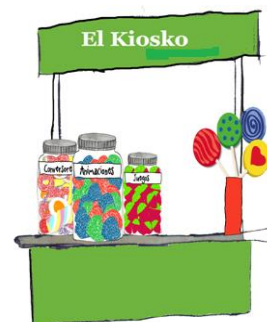
5- **CALCULA** MENTALMENTE LAS COMPRAS QUE REALIZÓ JAVIER.

$100+100=$
 $300+ 250=$
 $280 - 80=$
 $500+50=$
 $700- 100=$ - $100=$

¡VOS PODES!

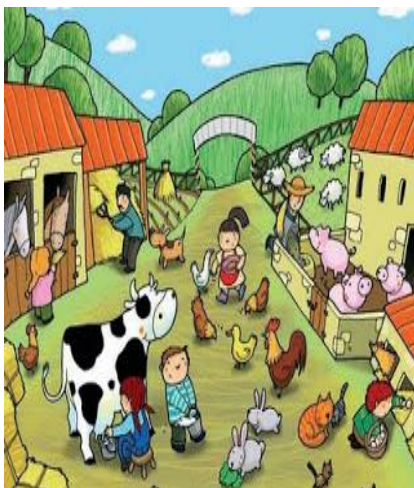
6- EN EL KIOSCO DE JOSÉ, HAY QUE CONTAR LOS CAMELOS, LE AYUDAS A **COMPLETAR** EL CUADRO CON LOS NÚMEROS.

UNO MENOS	CANTIDAD DE CAMELOS	UNO MÁS
	TRESCIENTOS OCHENTA Y DOS	
	CIENTO SETENTA Y CUATRO	
	QUINIENTOS OCHO	
	SETECIENTOS NOVENTA Y CINCO	



7- EN LA GRANJA DE DOÑA MERCEDES HAY MUCHOS ANIMALES Y PLANTAS:

*PARA CONTAR LA CANTIDAD DE ANIMALES, LE **AYUDAS A FORMAR** ESTOS NÚMEROS:



+ + =



$$\boxed{100} + \boxed{80} + \boxed{2} = \boxed{}$$

8- DOÑA MERCEDES COSECHÓ SUS VERDURAS, HORTALIZAS Y FRUTAS DE LA HUERTA. Y SE FUE A VENDERLAS AL PUESTO DE VERDURAS DEL PUEBLO.

LE AYUDAS A DOÑA MERCEDES A **DESCOMPONER** ESTAS CANTIDADES EN: **CIENES, DIECES Y UNOS.**



CANTIDAD	CIENES	DIECES	UNOS
543 VERDURAS			
171 HORTALIZAS			
628 FRUTAS			

A) **RESPONDE:** ¿QUÉ FUE LO QUE COSECHÓ EN MÁS CANTIDAD?.....

¿Y QUÉ COSECHÓ EN MENOS CANTIDAD?.....

9- **OBSERVA** ESTAS IMÁGENES. **IDENTIFICA** SI REPRESENTAN EL CAMPO O LA CIUDAD.

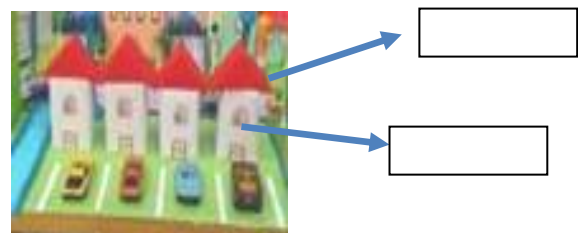
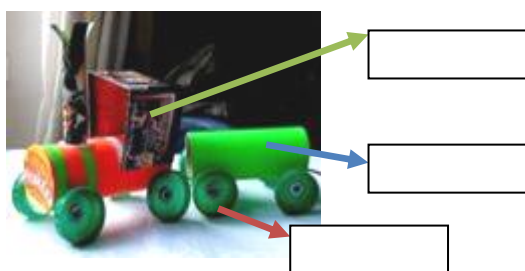






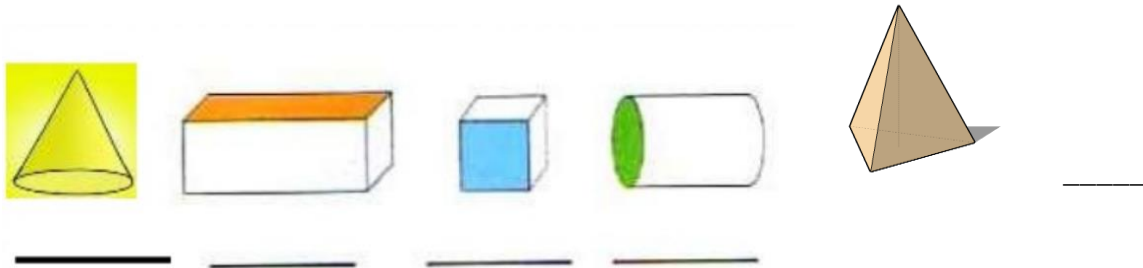
9- **IDENTIFICA** CON QUÉ CUERPOS GEOMÉTRICOS ESTÁN CONSTRUIDOS:

CILINDRO- ESFERA- PIRÁMIDE- PRISMA- CUBO- CONO



10-ESCRIBE EL NOMBRE DE LOS CUERPOS GEOMÉTRICOS DÓNDE CORRESPONDE.

(CILINDRO, CUBO, PRISMA, CONO, PIRÁMIDE)



11- ESTA CIUDAD ESTA CONSTRUIDA A PARTIR DE LAS FIGURAS GEÓMETRICAS.

A) **ESCRIBE** EL NOMBRE DE ESTAS FIGURAS DONDE CORRESPONDA:

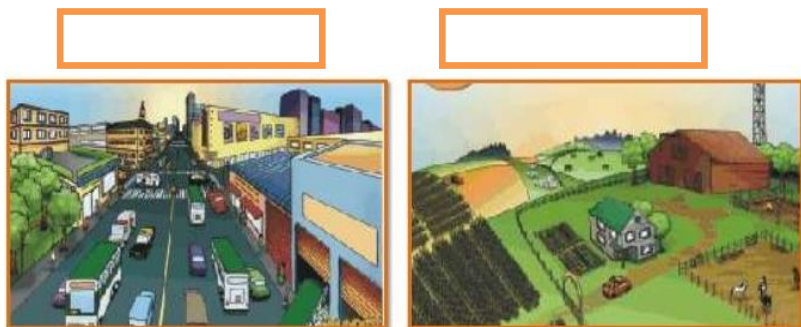
CÍRCULO CUADRADO RECTÁNGULO TRIÁNGULO



12-UNE CADA CUERPO GEOMÉTRICO CON LA FIGURA GEOMÉTRICA QUE SE PARECE.



CONO	CUBO	CILINDRO	PIRÁMIDE	ESFERA	PRISMA	TRIÁNGULO	RECTÁNGULO	CUADRADO	CÍRCULO

CIENCIAS SOCIALES Y TECNOLOGÍA. 13- OBSERVA Y COMPARA LAS IMÁGENES. **UBICA** EL NOMBRE: **CAMPO** O **CIUDAD**.



A) **CONVERSA CON TU FAMILIA:** ¿QUÉ MATERIAL DE CONSTRUCCIÓN TIENEN LAS CASAS DE LA CIUDAD? ¿Y LAS DEL CAMPO? ¿SON DEL MISMO MATERIAL? *TU VIVES EN LA CIUDAD, ¿TU CASA DE QUÉ MATERIAL ESTÁ CONSTRUIDA? ¿DE QUÉ COLOR ES?

14- **RODEA** EL MATERIAL CORRESPONDIENTE A CADA CONSTRUCCIÓN:

CASA DE CAMPO	CASA DE CIUDAD
	
LADRILLOS CAÑA MAMPARAS VIDRIO PALOS ADOBES TEJAS CHAPA BARRO CEMENTO HIERRO MADERA	LADRILLOS CAÑA MAMPARAS VIDRIO PALOS ADOBES TEJAS CHAPA BARRO CEMENTO HIERRO MADERA

15-**COMPLETA EL CUADRO CON LO QUE ENCUENTRAS EN EL CAMPO Y CIUDAD.**

LUGAR	CAMPO	CIUDAD
TRANSPORTE		
VIVIENDA		
NEGOCIOS		

16-**RODEA CON COLOR EL TRANSPORTE MÁS CÓMODO PARA EL CAMPO.**



17-**MANOS A LA OBRA!** **BUSCA** EL MATERIAL PARA REALIZAR TU MAQUETA SELECCIONANDO UN ESPECIO URBANO O RURAL. **CONSTRUYENDOLA** A PARTIR DE FIGURAS Y CUERPOS GEOMÉTRICOS TRABAJADOS EN MATEMÁTICA.



* LA MAQUETA PUEDE SER DEL TAMAÑO DE UNA HOJA. PUEDES UTILIZAR MATERIALES COMO CARTÓN, PAPEL, CAJITAS, BOTELLAS, PALITOS, TAPITAS, LÁPICES, PLÁSTICOLA, TIJERA, ETC. PARA CONSTRUIRLA.

***CUANDO ESTÉ LISTA LE SACAS UNA FOTO Y SE LA ENVÍAS A TU SEÑO.**

¡¡¡TE QUEREMOS!!!



DIRECTORA: ANA CLARA JORDÁ – VICEDIRECTORA: ANDREA GALVÁN.

DOCENTES: NANCY MOLINA – BETTINA MARTÍNEZ – ALEJANDRA VARAS.