

**CUE: 700071500**

**Escuela Técnica de Capacitación Laboral "Juan de Garay"**

**Docente: VERÓN, Marcelo Ramón**

**Año: Segundo**

**Área Curricular: Tecnología - Instalaciones Eléctricas a la Vista**

**Fecha de presentación: 31/05/2021**

**Fecha de devolución: 04/06/2021**

**Unidad N°: 3**

**Guía N°: 4 pdf**

**Temas: INSTALACIONES ELÉCTRICAS A LA VISTA: Instalaciones superficiales o a la vista colocadas con conductores alojados en cañerías metálicas, cañerías de PVC rígidas ignífugas, instalaciones eléctricas colocadas con cable canal.**

## DESARROLLO

### Videos:

<https://www.youtube.com/watch?v=LYaO3BHWeg4>

<https://www.youtube.com/watch?v=XZwnO2vqOSo>

<https://www.youtube.com/watch?v=7JqXFmVtmUs>

¿Qué es una instalación eléctrica a la vista?

Este sistema permite crear, ampliar o modificar una **instalación eléctrica**, sin deteriorar la pared ni el revestimiento. En cada uno de los carriles de la moldura sólo se pueden alojar cables pertenecientes al mismo circuito **eléctrico**.

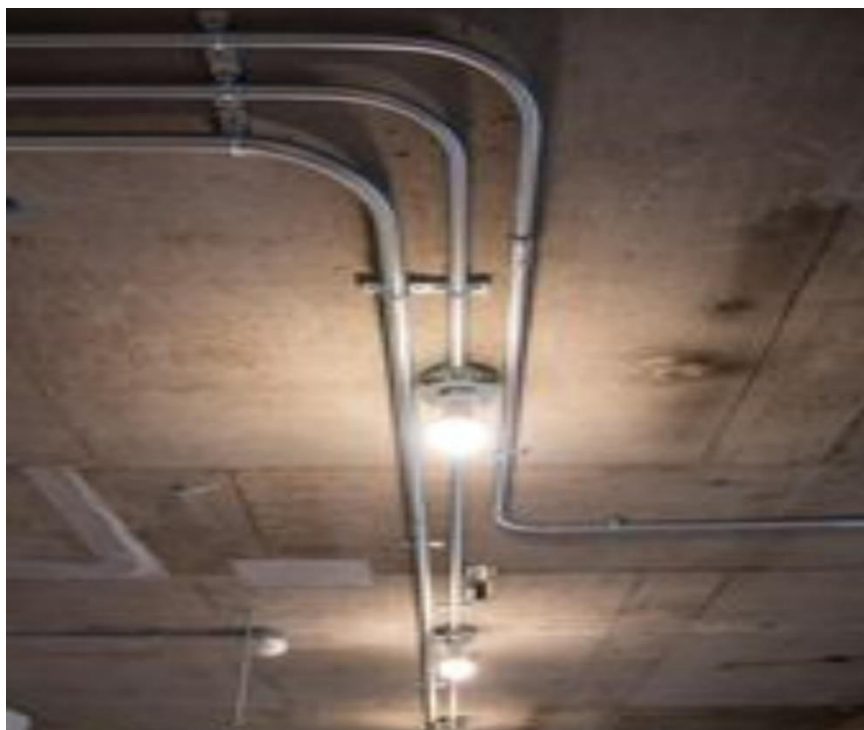


UNO DE LOS TIPOS DE INSTALACIONES ELÉCTRICAS MAS CONVENCIONALES Y SEGURAS A LA VISTA ES CON CAÑERÍA METÁLICA, YA QUE OFRECE UNA ALTA RESISTENCIA A LOS IMPACTOS DESDE EL EXTERIOR. YA SEA CAÑERÍA DE HIERRO O ALUMINIO TIPO DAISA. EN CADA UNA DE LAS OPCIONES QUE SE ELIGAN TENDRÁN A DISPOSIBILIDAD LOS ELEMENTOS UTILIZADOS EN LAS INSTALACIONES, TAL ES EL CASO DE CAJAS RECTANGULARES, OCTOGONALES CHICA Y GRANDES, CAJAS CUADRADAS DE 10X10, MIGNON CAÑERÍA DE DIFERENTES MEDIDAS 5/8, 3/4, 7/8, 1", 1"1/2. TAMBIÉN CON SUS RESPECTIVAS MEDIDAS ENCONTRAREMOS LAS CURVAS, CONECTORES, CUPLAS Y ABRAZADERAS.

A CONTINUACIÓN, SE DETALLARÁN IMÁGENES, CARACTERÍSTICAS Y FORMAS DE UTILIZACIÓN DE DIFERENTES TIPOS DE CANALIZACIONES EN INSTALACIONES ELÉCTRICAS A LA VISTA



SISTEMA INSTALACIÓN CON CAÑO ALUMINIO TIPO DAISA



INSTALACIÓN ELÉCTRICA A LA VISTA EN CAÑERÍA DE PVC RÍGIDA IGNIFUGA

ACTIVIDADES GUÍA N° 4

1-OBSERVA LOS VIDEOS ENVIADOS

2- TOMA APUNTES

3- ENUMERA LOS TIPOS DE INSTALACIONES ELÉCTRICAS A LA VISTA QUE PODEMOS LLEGAR A EJECUTAR

4-DE INSTALACIONES ELÉCTRICAS A LA VISTA DETALLA LOS MATERIALES QUE PODEMOS UTILIZAR PARA REALIZAR UNA INSTALACIÓN DOMICILIARIA TIPO

5-ENVIAR TRABAJO POR MEDIO DE WHATSAPP, O CORREO ELECTRÓNICO EN LA FECHA ACORDADA.

FECHA DE PRESENTACIÓN DE ACTIVIDADES: 31/05/2021

---

Directora: Lic. Escudero, Adriana P.