

GUÍA PEDAGÓGICA N° 21

DE RETROALIMENTACIÓN

ESCUELA: Presidente Mitre con anexo Cacique Pismanta

CUE: 7000080-00

DOCENTE/S: Gómez Maximiliano y Poblete Gabriela.

GRADO: Sexto.

TURNO: Único.

ÁREAS: Lengua, Ciencias Sociales, Educación Física y Plástica.

TÍTULO DE LA PROPUESTA:

“Ir más allá de lo que ven nuestros ojos”.



CONTENIDOS:

- **Lengua:** Formas de organización textual y propósito de los textos. En el caso de la descripción, identificar aquello que se describe, sus características básicas, incorporando para emplear en situaciones de producción las palabras que hacen referencia a esos aspectos. Escritura de textos con un propósito comunicativo, conjuntamente con el docente, sus padres, hermanos y de manera individual, en la planificación de texto.
- **Ciencias Sociales:** Relaciones entre funciones de los recursos naturales y actividades económicas con la producción de la materia prima y de energía.
- **Educación Física:** Resolución de situaciones problemáticas por medio de las capacidades condicionantes, coordinativas que involucren la ejecución de habilidades locomotrices, no locomotrices, y manipulativas. Articulado con ciencias naturales y matemática.
- **Plástica:** El color.

INDICADORES DE EVALUACIÓN PARA LA NIVELACIÓN.

ÁREA LENGUA:

- Distingue las diferentes tipologías textuales.
- Comprende el propósito de los diferentes tipos de texto.
- Lee e interpreta diferentes textos propuestos.
- Aplica de forma correcta los signos de puntuación.
- Elabora textos que permiten progresar en su autonomía (descripciones o explicaciones).

ÁREA CIENCIAS SOCIALES:

- Comprende la importancia de los recursos naturales.
- Reconoce los distintos sectores económicos.
- Identifica la función de cada uno de los sectores.

ÁREA EDUCACIÓN FÍSICA:

- Produce respuestas a las situaciones problemáticas presentadas, según su propio desarrollo de capacidades condicionantes.
- Resuelve situaciones problemáticas con implementación y ajuste de habilidades locomotoras y manipulativas.

ÁREA EDUCACIÓN PLÁSTICA:

- Reconoce los colores primarios y a través de ellos encuentra los secundarios, para desarrollar sus conocimientos.

DESAFÍO: “Elaborar un producto manufacturado, acompañado de un texto que describa la elaboración del mismo y denote los sectores económicos por los que transita”.

ÁREA LENGUA

1-Lee el siguiente texto.

NUESTROS DÍAS.

El hermoso departamento cordillerano de Iglesia, no solo es admirado por sus paisajes, en él viven hombres y mujeres con manos mágicas dedicadas a la elaboración de riquísimos productos manufacturados.

La mañana iglesiaiana amanece con el aroma del pan y las semitas caceras elaboradas por nuestros panaderos. También es protagonista el humo de las chimeneas que albergan las fogatas con leña de retamo, álamo, algarrobo y quebracho abrigando las frías mañanas del pueblo. A su lado se encuentran los abuelos que escuchan atentos las emisoras radiales para saber cómo se encuentran sus hijos y nietos, trabajando en las altas montañas teñidas de blanco, ¡en la mina de veladero! fuente de trabajo de muchos iglesiaianos.

Llegando al medio día comienza a salir de las ventanas de los hogares el olor a comida casera que nuestras amas de casa preparan, ya sea con carne de vaca, pollo o pescado, acompañado de ensaladas y salsas caseras hechas por otros iglesiaianos, dedicados a sus huertas en las cuales siembran y cosechan sus tomates, cebollas, lechugas, papas y zapallos.

Luego de la infaltable siesta iglesiaiana sus atardeceres son destacados no solo por sus vientos, que nunca se pierden una porción del día, sino, por sus mates con pan y dulce artesanal proveniente de los distintos distritos del departamento.

Así es Iglesia, pueblo de gente trabajadora, y aromas a productos caseros y artesanales.

2-¿Qué tipo de texto acabas de leer? Marca la opción correcta y justifica tu elección.

Informativo – Descriptivo – Instructivo.

3-Remarca con un color los signos de puntuación que se encuentran dispersos por todo el texto y haz una lista con el nombre de los mismos.

ÁREA EDUCACIÓN FÍSICA:

-Según lo propuesto sobre funciones de los recursos naturales, realizamos las siguientes actividades en un espacio amplio de casa vamos armar un circuito de 3 estaciones sobre habilidades motrices.

- **Primera estación capacidades condicionantes:** con botellas de medio litro la rellenas con AGUA y hacemos unas mancuernas caceras, realizamos en posición de parado 8 aperturas de brazos con las mancuernas, realizamos 15 sentadillas con un palo de MADERA sobre los hombros, 12 flexiones de brazos (con o sin apoyo de rodillas), y 15 abdominales tradicionales, con una pausa de 10 segundos entre ejercicio.
- **Segunda estación capacidades coordinativas:** colocan 5 botellas en el piso o la TIERRA en unas mismas líneas separadas a 30 cm entre sí, deberán saltar con pies juntos por encima de las botellas ida y vuelta, luego con una pelota de media deberán hacer zigzag transportándola con el pie, ida y vuelta. Terminando con una vuelta completa alrededor de las botellas a máxima velocidad.
- **Tercera estación, habilidades manipulativas:** con una pelota de media se colocarán a una distancia de 3 metros de la pared, y en ella habrá un cuadrado de 30cm por lado, hecho con cinta de papel. Deberán lanzar la pelota hacia arriba con mano derecha y deprecionarla con la misma mano, luego lo mismo con mano izquierda, y realizamos el lanzamiento a la pared con la mano hábil, tratando de pegarle en el cuadrado. Realizamos el ejercicio 3 veces.
 - **Hacer un video realizando las actividades y enviárselo al profesor.**

ÁREAS CIENCIAS SOCIALES

4- Relee el texto del área lengua y observa las palabras subrayadas.

_Como puedes ver hacen referencia a recursos naturales, materias primas y productos elaborados. Veamos si recuerdas de qué estamos hablando.

5- Coloca según corresponda a quién pertenece cada definición. Producto elaborado, Recurso Natural y Materia Prima.

a) Es extraída directamente de la naturaleza para su transformación y elaboración de un producto.

b) Producto listo para su comercialización y posterior consumo.

c) Son todos aquellos elementos que encontramos en nuestra naturaleza y que el hombre a través del tiempo se beneficia con ellos, utilizándolos para sus actividades económicas.

6- Luego transcribelas debajo de cada cuadro según corresponda.

RECURSO NATURAL

MATERIA PRIMA

PRODUCTO ELABORADO

7- Escribe un ejemplo de un recurso natural propio de San Juan y explica de qué forma se explota y cuál es su importancia.

ÁREA EDUCACION PLASTICA.

-Busca las palabras que aparecen en la sopa de letras.

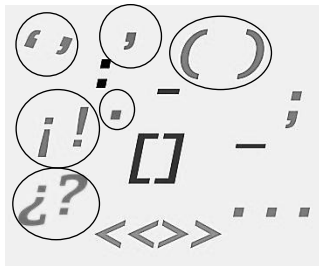
COMPONENTES	B	V	O	Q	N	A	F	N	K	K	V	F	V	Y	D
RECURSOS	P	I	O	D	L	N	U	Z	H	U	H	E	J	Ñ	E
NATURALES	N	E	O	H	Z	I	E	D	E	S	E	C	H	O	S
AIRE	A	N	R	X	G	M	N	X	C	L	B	E	Q	M	E
SUELO	T	T	G	E	F	A	T	M	O	L	E	X	Y	T	Q
AGUA	U	O	A	J	Z	L	E	P	N	C	F	L	F	T	U
VIENTO	R	I	N	N	W	E	S	B	T	Q	R	Y	H	L	I
PLANTAS	A	E	I	E	M	S	K	S	A	U	S	S	I	Q	L
ANIMALES	L	F	S	C	O	H	C	U	M	V	A	Ñ	C	Y	I
MODIFICACIÓN	E	E	M	E	D	R	H	E	I	A	T	B	O	P	B
DESECHOS	S	C	O	S	I	T	D	L	N	M	I	Ñ	M	L	R
CONTAMINACIÓN	C	T	S	I	F	P	I	O	A	B	S	L	P	A	I
EFFECTOS	F	O	O	D	I	G	V	R	C	I	F	M	O	N	O
FUENTES	K	S	B	A	C	U	E	E	I	E	A	J	N	T	B
ORGANISMOS	Y	R	G	D	A	N	R	C	O	N	C	T	E	A	S
DIVERSIDAD	D	F	L	E	C	E	S	U	N	T	E	R	N	S	T
NECESIDADES	F	X	O	S	I	I	I	R	B	A	R	N	T	B	L
SATISFACER	B	U	I	B	O	B	D	S	M	L	L	W	E	D	D
DESEQUILIBRIO	J	C	Y	T	N	U	A	O	Ñ	D	Q	O	S	S	O
AMBIENTAL	G	A	A	G	U	A	D	S	V	E	N	A	I	R	E

-Luego elegirán una palabra de la sopa y la dibujarán en la hoja, por ejemplo: plantas.

-Colocarán en un recipiente los colores primarios y los mezclarán para lograr los secundarios y pintarán el dibujo.

ÁREA LENGUA

8-Observa el cuadro y los signos de puntuación que se encuentran dentro de los círculos y escribe del lado derecho de los mismos sus nombres y para qué sirven a la hora de leer y/o redactar un texto.



ÁREA CIENCIAS SOCIALES

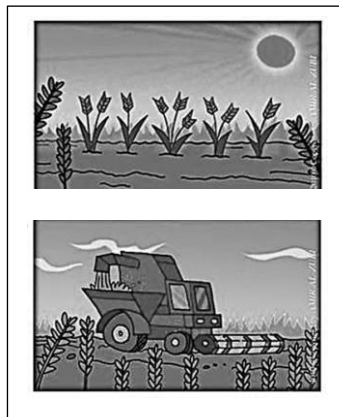
9-Completa cada cuadro con lo que aprendiste y recuerdas sobre sectores económicos.

PRIMARIO

SECUNDARIO

TERCIARIO

10-Ordena los siguientes sectores económicos en la elaboración de este producto.



11-Responde, ¿Qué producto se elabora en las imágenes?

ÁREA LENGUA.

12-Luego de ordenarlos escribe de forma detallada que se realiza teniendo en cuenta lo visto hasta ahora sobre sectores económicos y ayudándote con las imágenes.

¡No olvides utilizar los signos de puntuación de forma correcta!

13-Busca en el diccionario el significado de manufactura y luego responde a las preguntas.

- a) ¿Qué es un producto manufacturado?
- b) ¿A qué sector económico pertenece un producto manufacturado?

14-Piensa que productos manufacturados podemos hacer en casa y haz una lista de la cuál luego elegirás uno para la resolución del desafío.

Hemos dado un paso importante y cada vez estamos más cerca del final en este año lleno de incertidumbre. A lo largo de esta guía de retroalimentación hemos trabajado contenidos que nos van ayudar mucho en la resolución de nuestro desafío.



¡MANOS A LA OBRA!

- ✚ Elabora en casa un producto manufacturado acorde a tus posibilidades, el mismo debe ser acompañado de un texto descriptivo en el que expreses como fue tu experiencia en la elaboración del mismo y que ayuda recibiste. Por último en un apartado del texto describe los sectores económicos por los que transita dicha manufactura antes de ser un producto elaborado.
- ✚ El desafío debe estar acompañado del envío de fotos al docente que evidencien la resolución del mismo.

¡Muchos Éxitos Mis Pequeños!



DIRECTORA: LIC. CÁCERES, GRACIELA

VICEDIRECTORA: PROF DONOSO, ALEJANDRA