

GUÍA PEDAGÓGICA N° 23 DE RETROALIMENTACIÓN (1)

Escuela: Normal Superior General San Martín CUE 7000650

Docente/s: Cecilia Parra, Gisela Olivera, Rosana Calderón

Grado: 4° Turno: Mañana y tarde Ciclo: primer Nivel: primario

Área/s: Lengua, Ciencias Naturales, Artes Visuales, Ed. Musical.

Título de la propuesta: ¡¡¡¡¡SOMOS INVESTIGADORES!!!!

Contenidos:

Lengua: Texto literario: La Leyenda, tipo de palabras (sustantivos, adjetivos, verbos), sinónimos. _ Comprensión de textos informativos, producción de textos descriptivos

Ciencias Sociales División política de San Juan. Recursos naturales de la provincia. Espacios rurales y urbanos de los distintos departamentos. Actores sociales.

Formación Ética y Ciudadana Normas de convivencia en los distintos ámbitos-

Inglés: Colores y preposiciones, vocabulario_

Artes visuales Ubicación espacial, Figura y fondo, colores primarios y secundarios, texturas.

Indicadores de evaluación para la nivelación:

- Identifica textos literarios (características de la leyenda)-Reconoce adjetivos, sustantivos y verbos.
- Reconoce los recursos naturales de la provincia de San Juan
- Reconocen las principales actividades primarias de la propia provincia identificando los actores sociales.
- Aplica y cumple las normas, en relación al cuidado del ambiente
- Identifica y utiliza vocabulario de colores y preposiciones relacionado con contenidos de otra área (cuidado de medio ambiente).
- Se ubica espacialmente en su composición.
- Distingue la figura del fondo.

Desafío: Descubrí todas las pistas para obtener el mensaje final. Con la información trabajada deberán armar un afiche en el que expongan o un video (corto) mostrando lo aprendido.

Actividades

Para llevar a cabo el desafío te propongo jugar a ser detectives

Para ello tendrás la colaboración de las señas que te irán guiando en el recorrido de 5 pistas hasta llegar a resolver el desafío.

IMPORTANTE

- ❖ Debes estar atento a las consignas.
- ❖ **Al finalizar las actividades de cada área comunícate con la seño,** la cual te brindará la pista que te habilitará para trabajar en la siguiente área. **(En la guía está indicado)**



Lengua

1-Te invito a leer el siguiente texto..." La india Mariana", léelo atentamente.

2-Luego de haber leído, **encierra** la alternativa correcta:

¿Qué tipo de texto es el que leíste?

- Una Noticia
- Una Carta
- Una Leyenda
- Un Texto instructivo

3-**Subraya** ¿Cuál es una de las características del texto anterior? (Lee atentamente y analiza)

- Contiene ingredientes.
- Se transmite de generación en generación.
- Nunca se sabe el final.
- Narra acontecimientos que suceden día a día.

4-**Lee detenidamente y responde:** ¿De quién se trata la historia? ¿Qué era lo que Mariana ofrecía y vendía? ¿Qué crees que le sucede finalmente a Mariana?

5-**Extrae del texto** leído 4 sustantivos (comunes o propios), luego elabora una oración con cada uno utilizando adjetivos que describan a ese sustantivo.

5- ¿Qué tienen en común las palabras resaltadas en el texto? Son _____

6- Las palabras que están en la lista, extraídas del texto son: _____

"guaguas" niños

"pila" perro

"huainas" Jóvenes

- ❖ **AL FINALIZAR LAS ACTIVIDADES Y ANTES DE CONTINUAR CON LAS SIGUIENTES COMUNÍCATE CON LA SEÑO (La pista habilita para resolver las actividades de ciencias sociales)**

Actividades de Ciencias Sociales

1° Deberás **leer y escribir** lo que se te pide a continuación

A-Lee, en el libro San Juan y yo, por ejemplo; donde se refiere a los recursos naturales de San Juan. Realiza un afiche con su clasificación.

B-Completa

Nombre del departamento

- + Ciudad cabecera:
- + Superficie.
- + Habitantes:
- + Limites:
- + Gentilicio:
- + Fiestas importantes que allí se celebran:
- + Actividades centrales (económicas: agro-industriales, industriales, artesanales)

❖ AL FINALIZAR LAS ACTIVIDADES Y ANTES DE CONTINUAR COMUNÍCATE CON LA SEÑO ,LA CUAL TE OTORGARÁ LA SIGUIENTE PISTA PARA QUE PUEDES CONTINUAR TRABAJANDO

Actividades de Lengua y Formación Ética y Ciudadana

1° ¿Cómo colaboro en mi familia y en el mi barrio para el cuidado del ambiente?

Elabora un Texto descriptivo, deberás hacer uso de algunas palabras ya trabajadas. ¿Cuál crees que sean? No menos de 5 ni más de 10 oraciones.

❖ AL FINALIZAR LAS ACTIVIDADES Y ANTES DE CONTINUAR CON LAS SIGUIENTES COMUNÍCATE CON LA SEÑO

Actividades de Inglés

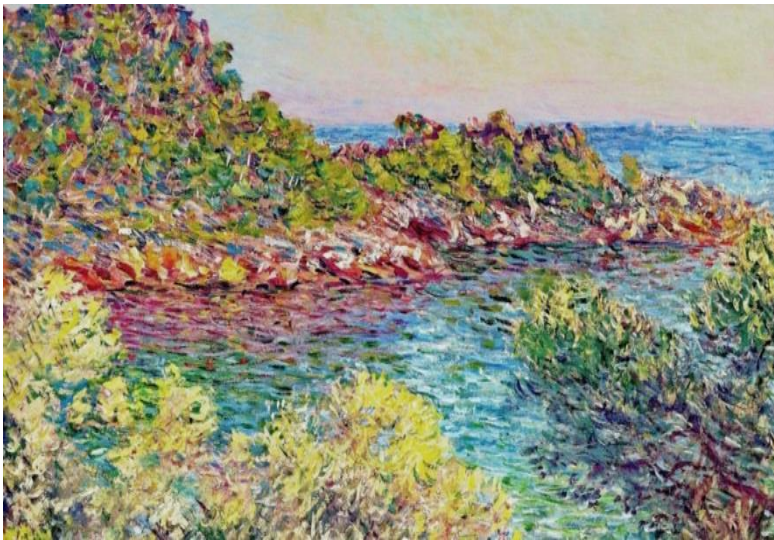
Completa oraciones: Look at the waste containers and complete the sentences

(Mirá bien los contenedores de basura, los colores y qué va en cada uno. En las oraciones tenés que completar con la preposición y el color, en las tres primeras; y en las dos últimas con algo que vos pienses que va en esos contenedores.)



- 1- I put a banana the waste container.
- 2- I put a copybook the waste container.
- 3- I put a mobile phone the waste container.
- 4- I put a in the yellow waste container.
- 5- I put a green waste container.

Actividades de Artes Visuales Observa este cuadro de Van Gogh, como veras es un



paisaje en el cual se puede observar las pinceladas una al lado de la otra, ¿Ves las texturas? Esto es porque el usaba mucha carga (pintura) en el pincel Te gustaría pintar como él? Te propongo que continuemos con lo que aprendiste de San Juan, piensa en un paisaje sanjuanino el que a

vos te guste, puedes mirar imágenes, fotos, averiguar todo lo que puedas del departamento elegido, luego con todo lo que averiguaste realiza una composición (dibujo) y píntala con temperas con la técnica de Van Gogh usando una paleta de colores primarios y secundarios, remarca con negro una de las formas que hiciste en tu dibujo (ej. Un árbol, casa etc.) **Recuerda:** Mucha carga en el pincel y haciendo una pincelada al lado de la otra, me tiene que quedar textura, no el dibujo liso.

EDUCACIÓN FÍSICA: LOS PROFESORES TE MANDAN UN ENLACE DE GOOGLE FORMS.

https://docs.google.com/forms/d/e/1FAIpQLScIkrmO2feZOaEjl-J7_tJOPkY2tDvC-9Ib7fP_E1mQ_Ssu9w/viewform

TE EXTRAÑAMOS MUUUUUCHO!!!!!!!!!!



Directora: Adriana Mazza

Vice directora: Myriam Terán