

# **E.E.E. Y FORMACION LABORAL ALFREDO FORTABAT\_ TALLER CERAMICA**

E.E.E. Y FORMACIÓN LABORAL ALFREDO FORTABAT

DOCENTE: TREU NATACHA

TALLER: CERÁMICA

TURNO: TARDE

PROPUESTA PEDAGÓGICA: GUÍA DE REPASO

GUÍA N°10

DESARROLLO DE ACTIVIDADES:

EN LA SIGUIENTE GUÍA, HAREMOS UN REPASO GENERAL DE TODOS LOS TEMAS POR LOS CUALES HEMOS PASADO DESDE LA GUÍA N°1 HASTA LA GUÍA N°9.

1- UNE SEGÚN CORRESPONDA

✚ MATERIALES

ESTÉCAS

ARCILLA

DESBASTADORES

BARBOTINA

SIERRA

✚ HERRAMIENTAS

BOLILLO

TORNO MANUAL

PINCELES

PINTURA ACRÍLICA

YESO

2- MARCA CON UNA CRUZ LA DEFINICIÓN CORRECTA.

LA CERÁMICA ES EL ARTE DE FABRICAR VASIJAS, U OTROS OBJETOS DE ARCILLA, BARBOTINA ETC.

LA CERÁMICA ES EL ARTE DE DIBUJAR VASIJAS U OTROS ELEMENTOS.

LA CERÁMICA ES EL ARTE DE FABRICAR OBJETOS CON MADERA

**DOCENTE: TREU NATACHA**

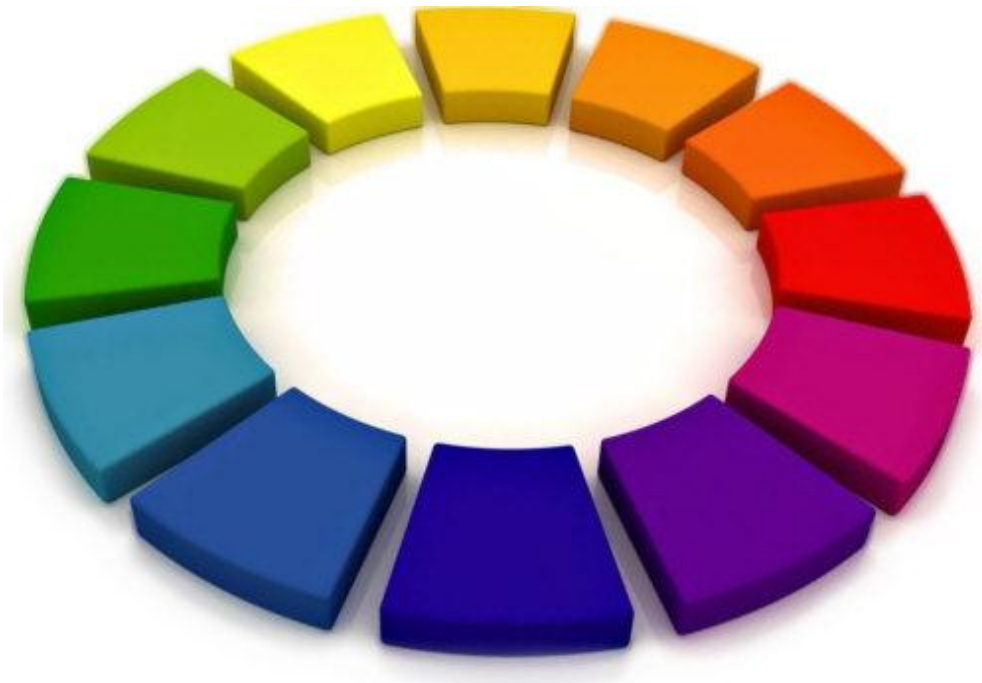




**LOS COLORES PRIMARIOS SON ROJOS, VERDES Y AZULES.**

**LOS COLORES SECUNDARIOS SON VERDE, NARANJA Y VIOLETA.**

- 3- **CIRCULO CROMÁTICO:** TE PROPONGO QUE IDENTIFIQUES Y ESCRIBAS EN EL SIGUIENTE GRÁFICO, LOS COLORES PRIMARIOS- COLORES SECUNDARIOS- COLORES CÁLIDOS – COLORES FRÍOS.



- 4- MARCA CON UNA CRUZ LA RESPUESTA CORRECTA.

***¿POR QUÉ COMENZARON A FABRICAR OBJETOS DE CERÁMICA LOS ABORÍGENES?***

- PORQUÉ QUERÍAN COMERCIALIZAR.
- PORQUÉ NECESITABAN OBJETOS, PARA GUARDAR LAS SEMILLAS QUE RECOLECTABAN.
- POR QUÉ LES GUSTABA TRABAJAR CON ARCILLA.



5- MODELADO

**¿QUÉ TIPOS DE MODELADO CONOCES? MARCA CON UNA CRUZ LA RESPUESTA CORRECTA.**

- MODELADO A MANO.
- MODELADO CON LÁPIZ.
- MODELADO CON TORNO.
- TÉCNICA DE VACIADO (MOLDES)

6- UNE SEGÚN CORRESPONDA.

**BIDIMENSIÓN**

- TIENE TRES DIMENSIONES: ALTO ANCHO Y PROFUNDIDAD.

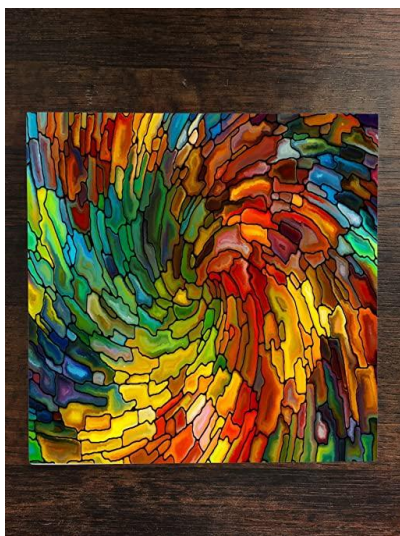
-TIENE CUATRO DIMENSIONES.

**TRIDIMENSIÓN**

-TIENE DOS DIMENSIONES ALTO Y ANCHO.

7- IDENTIFICA LAS SIGUIENTES IMÁGENES Y COLOCA SI SON FIGURATIVAS O ABSTRACTAS.





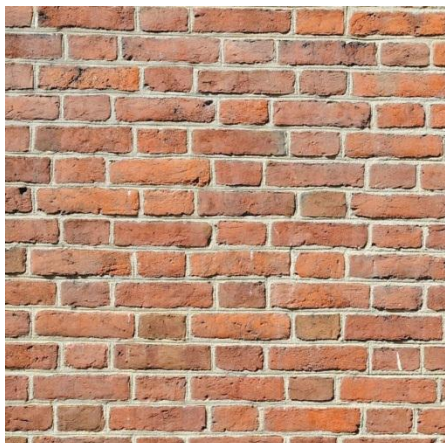
8- TEXTURAS: MARCA CON UNA CRUZ LA IMAGEN CORRECTA.  
**TEXTURA NATURAL.**





**TEXTURA ARTIFICIAL**





**DIRECTIVO: MARINO GIOVANNA**