

Escuela Agrotécnica Gonzalo A. Doblas

Docente: Miriam Alleva,

3º Año, Ciclo Básico, Nivel Secundario, Nivel Secundario

Turno mañana

Guía 6

Área curricular: Artes Visuales

Título: La composición simétrica

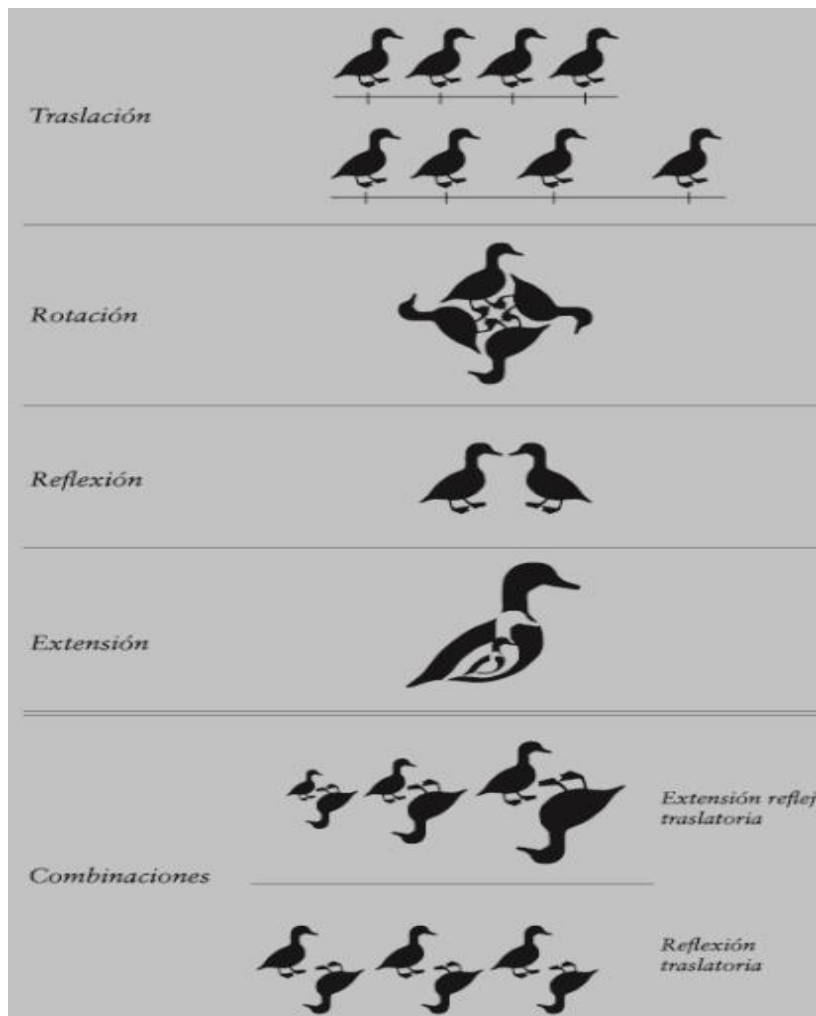
A veces no sabemos como enfrentar el espacio vacío en el que tenemos que trabajar, nos preguntamos como colocar las figuras sobre esa blanca hoja. La composición y en este caso la simetría más específicamente nos da una pista sobre el asunto.

ACTIVIDADES DEL ALUMNO:

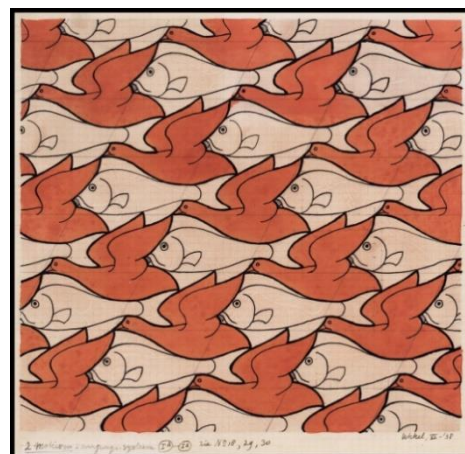
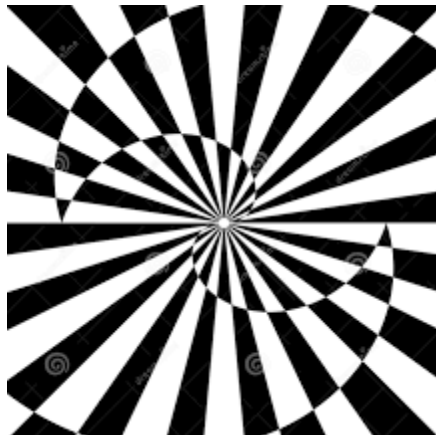
1-Copia en la carpeta:

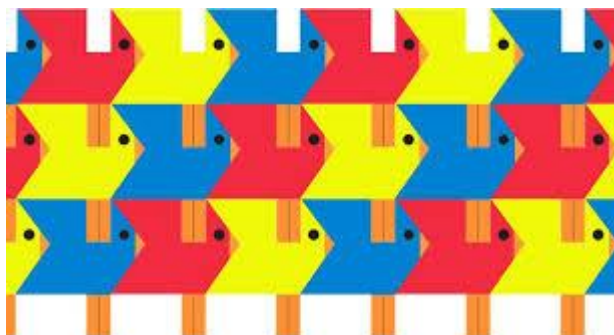
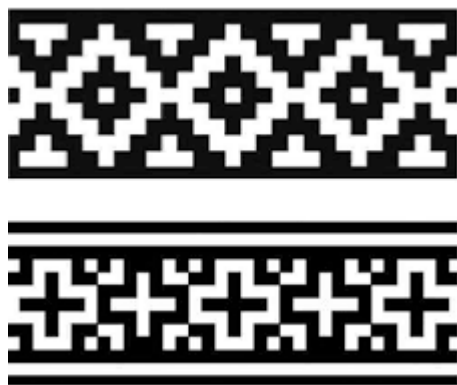
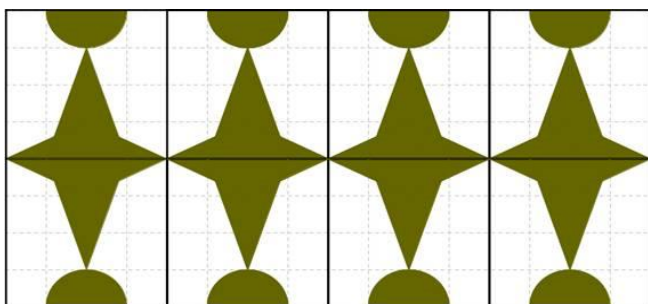
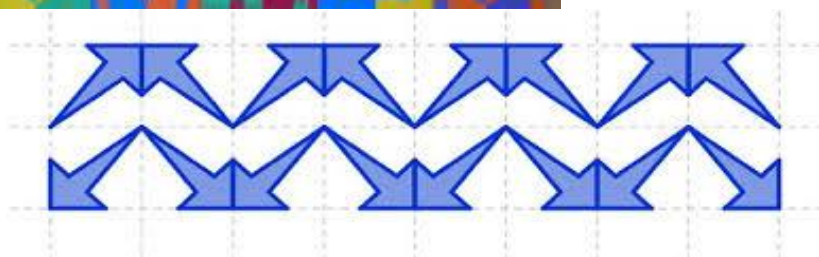
El término **composición** significa “organizar”. Los diversos elementos en el total del diseño se relacionan generalmente entre sí y a su vez con la totalidad de la imagen. Existen composiciones simétricas y asimétricas:

La **simetría** es una relación armónica entre las partes y el todo. Su expresión la veremos en la repetición de motivos iguales. Las leyes básicas de repetición que van generando a estas organizaciones simétricas son cinco agregándose luego sus combinaciones.



2-Aquí algunos ejemplos: ¿qué simetría se aplicó en cada imagen?





2-Diseñar dos o tres simetría de traslación distintas ayudándote con una hoja cuadriculada para conservar las medidas siempre iguales que debe tener. Deberán tener el largo total de la hoja de dibujo. Pintar con fibras y marcadores o recortes en papel de color.

Director: Roberto García

Docente Miriam Inés Alleva